

ORGANIZAÇÃO

<http://www.spcitologia.org>

Ricardo Fonseca

Maria José Praça

Helena Oliveira

INSCRIÇÕES

imunocitoquimica@gmail.com

Patrocínios:

ROCHE

OLYMPUS

Quarta-feira – 13 DE Outubro

9h00 – Citologia - fixação, tipo de amostras, anticorpos, sistemas detecção e análise de resultados – M^a José Praça

10h30 – *Intervalo*

11h00 – Simpósio *ROCHE*

12h15 – *Almoço*

14h00 – Imunocitoquímica e a importância clínica no *follow-up/* terapêutica – Ricardo Fonseca

14h30 – Protocolos de imunocitoquímica – Teresa Pereira

15h00 – Técnica e protocolos para SISH – Marta Mesquita e Dina Leitão

16h00 – *Intervalo*

16h30 – Observação de lâminas e análise crítica dos resultados

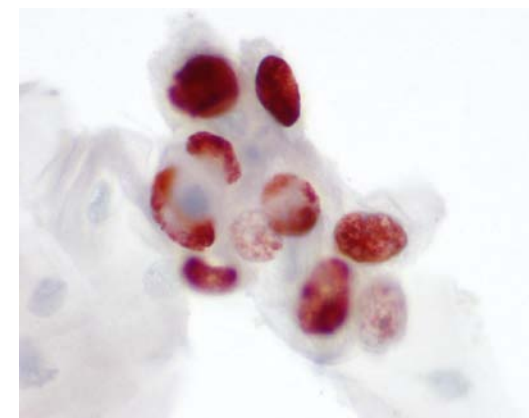
18h00 – Encerramento

I CURSO DE IMUNOCITOQUÍMICA E SISH PARA CITOTÉCNICOS

SOCIEDADE PORTUGUESA DE
CITOLOGIA



13 de Outubro de 2010



Linha de Cascais

Comboio em direcção a Cascais, sair nas estações de Carcavelos, do Estoril ou de Cascais, dirija-se para o terminal dos autocarros, onde os **462**, **456** e **417** o levam directamente ao Hospital.

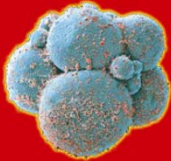
Linha de Sintra

Comboio em direcção a Sintra, sair nas estações de Rio de Mouro ou de Sintra. Os autocarros **456** e **417** fazem o percurso directo até ao Hospital de Cascais.




XVII Reunião Nacional da Sociedade Portuguesa de Citologia


XXXIX Reunion Nacional de la Sociedad Española de Citología



Cascais - Hotel Miragem
14 e 15 de Outubro de 2010



SPC - www.spcitologia.org
SEC - www.sectologia.org



DATA LIMITE DE INSCRIÇÃO: 31 /08 / 2010

PREÇO DE INSCRIÇÃO:
SÓCIOS: 50 euros
NÃO SÓCIOS: 75 euros

INFORMAÇÕES:

imunocitoquimica@gmail.com